



DP WORLD

DP WORLD

Visão Global dos Negócios



LIDERAR O FUTURO DO COMÉRCIO GLOBAL

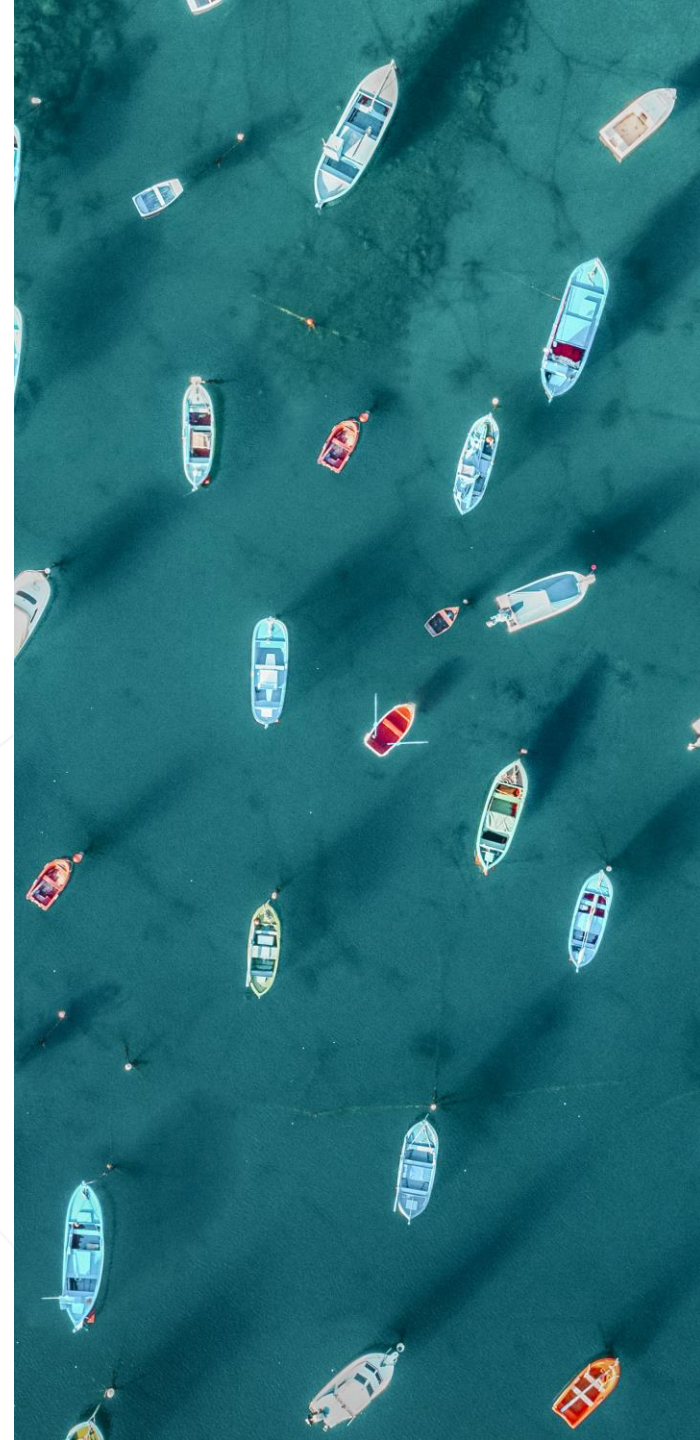
Por meio de uma infraestrutura de primeira linha, fortalecemos a cadeia global de suprimentos e geramos crescimento econômico com sustentabilidade.



NOSSA VISÃO

NÓS FAZEMOS O COMÉRCIO FLUIR PARA MELHORAR A VIDA DAS PESSOAS

Nossa missão é reimaginar a cadeia de suprimentos global. E tornar o fluxo de comércio mais inteligente, rápido e sustentável. Ao construir maneiras melhores de levar mercadorias a mais pessoas, todos podemos prosperar de maneiras que nunca pensamos serem possíveis.

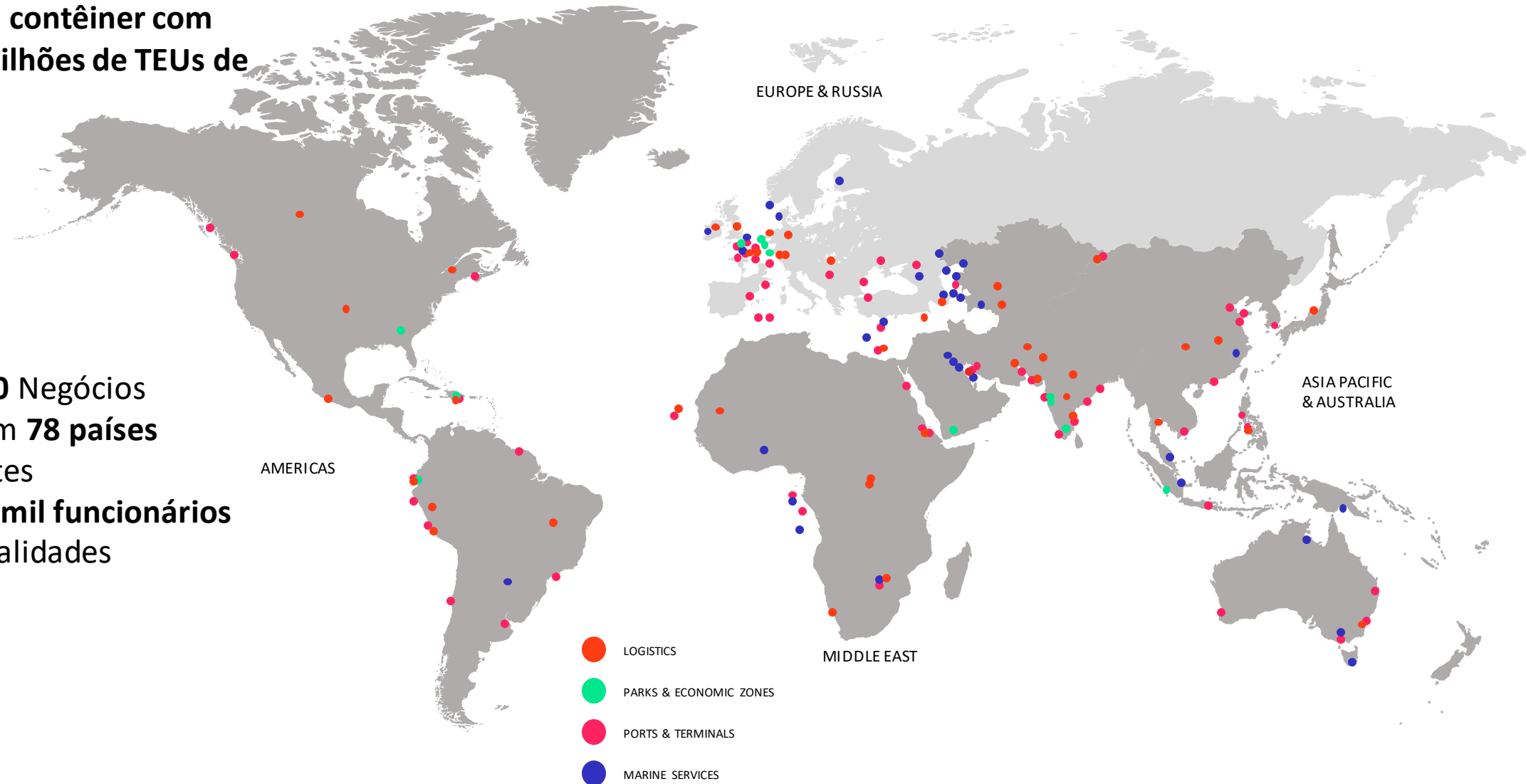


NOSSO PROPÓSITO

DP WORLD NO MUNDO

A DP World é líder mundial em operações de contêiner com mais de 93 milhões de TEUs de capacidade.

- Mais de **290** Negócios
- Presença em **78 países**
- **6** continentes
- Mais de **97 mil funcionários**
- **158** nacionalidades



DP WORLD SANTOS



QUEM SOMOS?

Operando no Brasil desde 2013, a DP World Ports & Terminal - Santos é a responsável pela operação de um dos maiores terminais portuários privado multipropósito do Brasil, na margem esquerda do Porto de Santos (SP).

Instalado em área estratégica com acesso por via marítima, rodoviária e ferroviária, o empreendimento conta com capacidade de movimentação anual de 1.2 milhão de TEUs (unidade equivalente a um contêiner de 20 pés) e 3.6 milhões de toneladas de celulose.



RELAÇÃO PORTO & CIDADE

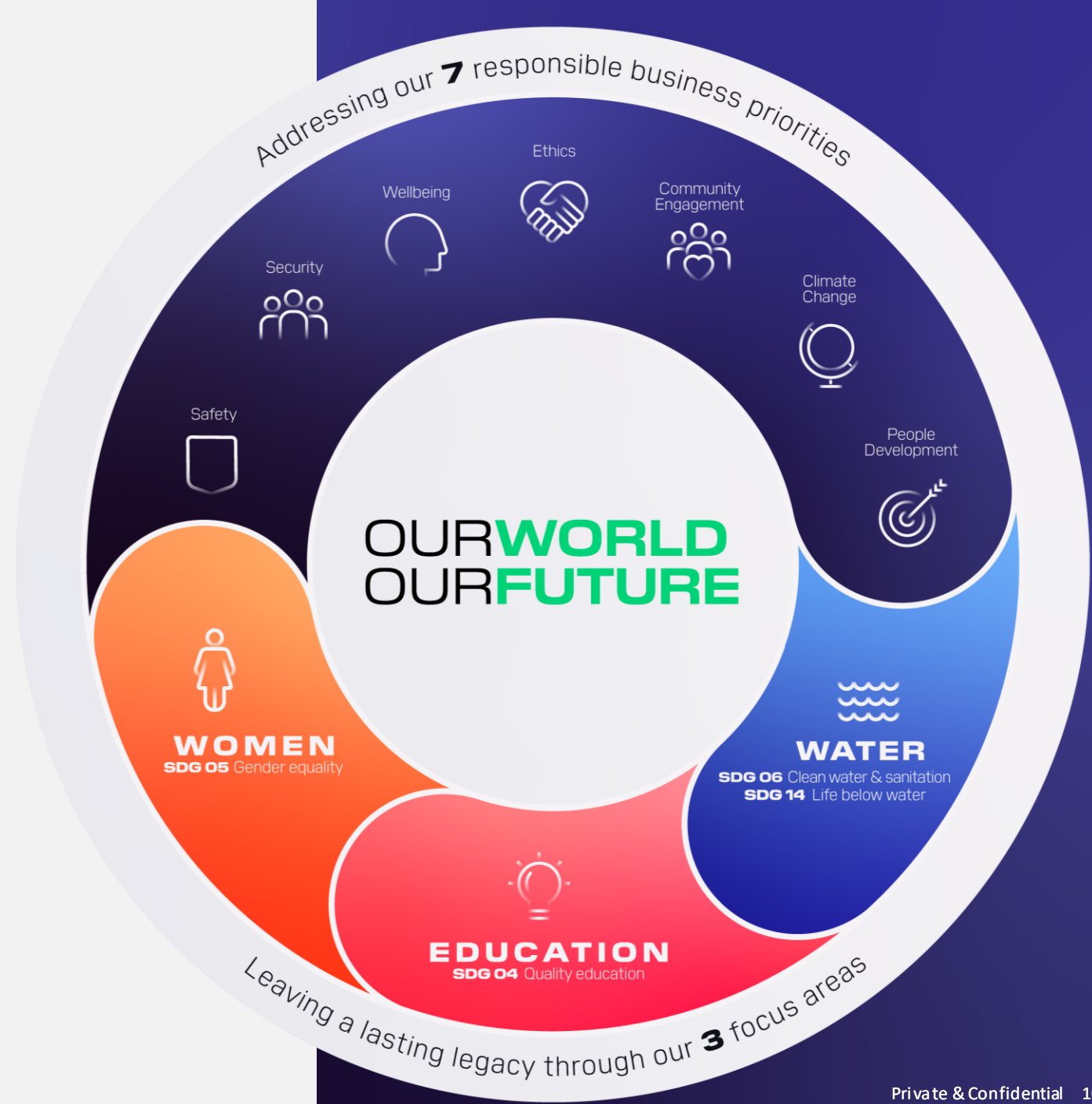


AMBIÇÃO

Nosso Plano: Ser referência em ações ESG

OUR WORLD, OUR FUTURE

Como uma empresa líder em oferta de soluções logísticas, apoiamos a cadeia global de suprimentos mundial criando um futuro melhor para todos. Nossos passos são direcionados pela estratégia 'Our World, Our Future' que nos orienta a trabalhar de maneira responsável, priorizando a sustentabilidade e uma economia inclusiva, que cresça e impacte positivamente nas pessoas e comunidades em que atuamos.



OUR WORLD

Nossa estratégia possui duas partes. **‘Our World’**, foca nos esforços para que a DP World atue de maneira responsável em sete áreas prioritárias.

Proteção

Oferecendo condições seguras e de proteção para todos os envolvidos

Segurança

Garantindo segurança na cadeia logística nos processos e instalações

Bem-Estar

Garantindo saúde, física, mental, social e financeira para todos

Ética

Combatendo corrupção, escravidão moderna e abuso de direitos humanos

Engajamento na comunidade

Responsabilidade corporativa para melhora da vida das pessoas

Mudanças climáticas

Liderança no mercado de redução de emissão de gases poluentes

Desenvolvimento de Pessoas

Desenvolvimento e qualificação de nossas equipes para atuarem sempre em linha com as melhores práticas de mercado e governança corporativa

Nosso trabalho é alinhado aos Objetivos de Desenvolvimento Sustentável da ONU (SDGs)



OUR FUTURE

A segunda parte da estratégia, **'Our Future'**, foca no legado que queremos criar para a indústria e para a sociedade.



Mulheres

Temos o duplo objetivo de criar oportunidades de carreira valiosas para as mulheres em nosso Grupo, além de causar um impacto de longo prazo nas escolhas de carreira das meninas nas comunidades onde operamos.



Educação

A DP World investe em educação para inspirar e equipar nosso pessoal.

À medida que a digitalização continua a transformar a forma como trabalhamos, os funcionários atuais e futuros precisam desenvolver habilidades em todo o setor que nos impulsiona.



Água

Como um negócio que permite que a prosperidade flua ao redor do mundo, temos um papel importante a desempenhar na proteção da saúde dos oceanos, aumentando o acesso à água potável e à higiene e protegendo a biodiversidade aquática.

NOSSAS FERRAMENTAS

**Governança de
Sustentabilidade**

Relatório ESG

Parcerias

Capacitação

Líderes influenciadores

Engajamento de stakeholders

5 GENDER
EQUALITY



MULHERES

COMPROMISSO COM A EQUIDADE DE GÊNERO



PRINCIPAIS CONQUISTAS

Empoderamento feminino

207

mulheres no quadro de integrantes da DP World, um aumento de 117% em relação ao início das operações em 2013

115

Mulheres em áreas operacionais, um aumento de 145% nos últimos 3 anos

156

mulheres contratadas nos últimos dois anos

31

mulheres em cargos de liderança

88

mulheres promovidas nos últimos 3 anos





FABIANA NASCIMENTO ALMEIDA

Primeira operadora de portêiner do Porto de Santos

Em outubro de 2021, Fabiana foi promovida para a função de operadora de Portêiner da DP World Santos, tornando-se a única do Porto de Santos.

“Me sinto honrada em representar a força de trabalho feminina em uma função em que, até pouco tempo atrás, era impossível de se imaginar uma mulher. Esse reconhecimento da empresa vem para mostrar que temos competência e qualificação para operar equipamentos pesados e poder desenvolver carreira no Porto de Santos”, celebra Fabiana.

O portêiner é um guindaste robusto, que pode atingir 20 metros de altura e pesar 1.600 toneladas. Para operá-lo, Fabiana precisou fazer cursos específicos, além de treinamentos de atualização.

FABIANA ALMEIDA

Uma trajetória de crescimento e pioneirismo no setor portuário



2022

Embaixadora do tema Equidade de Gênero em entrevistas e eventos externos para engajar outras mulheres

2020

Tornou-se Operadora de Ponte Rolante no maior e mais moderno Complexo para operações de Celulose do país



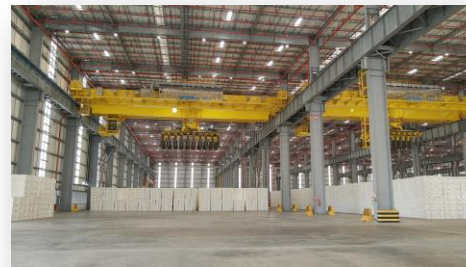
2012

Trainee Operacional
Contratada pela DP World



2013

Programa Novos Operadores
A profissional participou das primeiras turmas de capacitação no terminal da DP World Peru, tornando-se a primeira operadora de RTG do terminal



2021

Assumi como a primeira operadora de portêiner do Porto de Santos





PAULA DE SANTANA BISPO

Primeira operadora de costado do Porto de Santos

Paula Bispo de Santana foi assistente de operações no terminal por dois anos. Na nova função, ela irá auxiliar ativamente nas operações de carga e descarga de navios e caminhões no terminal, assegurando um processo seguro e eficaz.

“Estou honrada em fazer parte de um marco no Porto de Santos e na DP World Santos, que incentiva que as mulheres façam história no setor portuário. A confiança da empresa neste meu novo passo mostra que ela reconhece as oportunidades que nós temos em meio a um setor predominantemente masculino”, celebra Paula.



CAPACITAÇÃO

2022



QUALIFICAÇÃO



1.400 funcionários

**R\$ 5 milhões investidos
em qualificação**

**Mais de 170 mil horas de
treinamentos**

**Exportação de
conhecimento para
outros portos**

**Great
Place
To
Work®**



**Entre as melhores em
Gestão de Pessoas**

DP WORLD NA COMUNIDADE



Programa Global de Educação

Uma iniciativa do Grupo DP World que é realizada em mais de 30 países, com o objetivo de levar conhecimento sobre logística portuária aos jovens alunos da região.

A DP World Santos realiza o PGE há 5 anos e já beneficiou, ao todo, mais de 300 alunos de escolas públicas.



Incentivo ao Esporte

Já foram investidos mais de **4 milhões** de reais em cerca de **50 projetos** de apoio ao Esporte em parceria com a Prefeitura Municipal de Santos



Voluntariado

A DP World já realizou **mais de de 200 horas de voluntariado** com atividades como coleta e distribuição de cestas de Natal, doação de ovos de Páscoa, mutirão de doação de sangue, preparo de refeições para pessoas em situação de rua, entre outros.





Mais de 4 mil
caminhoneiros
atendidos desde 2013

Serviços de saúde e bem-
estar

Orientações de
Segurança

PROGRAMA MOTORISTA LEGAL



MEIO AMBIENTE

Conciliar desenvolvimento econômico com sustentabilidade faz parte do DNA da **DP World Santos**. Desde o início das obras de implantação do terminal, em 2006, já foram investidos cerca de R\$ 30 milhões em mais de 30 projetos voltados à fauna e flora da região, além de diversas iniciativas junto à comunidade

- **Projeto Aterro Piloto (uso dos Geotubes)**
- **Área de Preservação Ambiental de 500 mil metros quadros (equivalente a 6 estádios do Maracanã)**
- **Salvamento e doação de mais de 35 mil plantas nativas;**
- **Reaproveitamento da biomassa e dos resíduos vegetais, além do resgate e a translocação da fauna silvestres;**
- **Programas de monitoramento de fauna, flora, manguezais e restingas, peixes, tartarugas e gaviões asa-de-telha;**
- **Apoio ao Projeto Maré Mangue que cuida de cerca de 30 espécies de animais marinhos e silvestres;**

Recepção de carga 100% pelo modal ferroviário (reduzindo em 60% a emissão de gases poluentes na atmosfera);

335

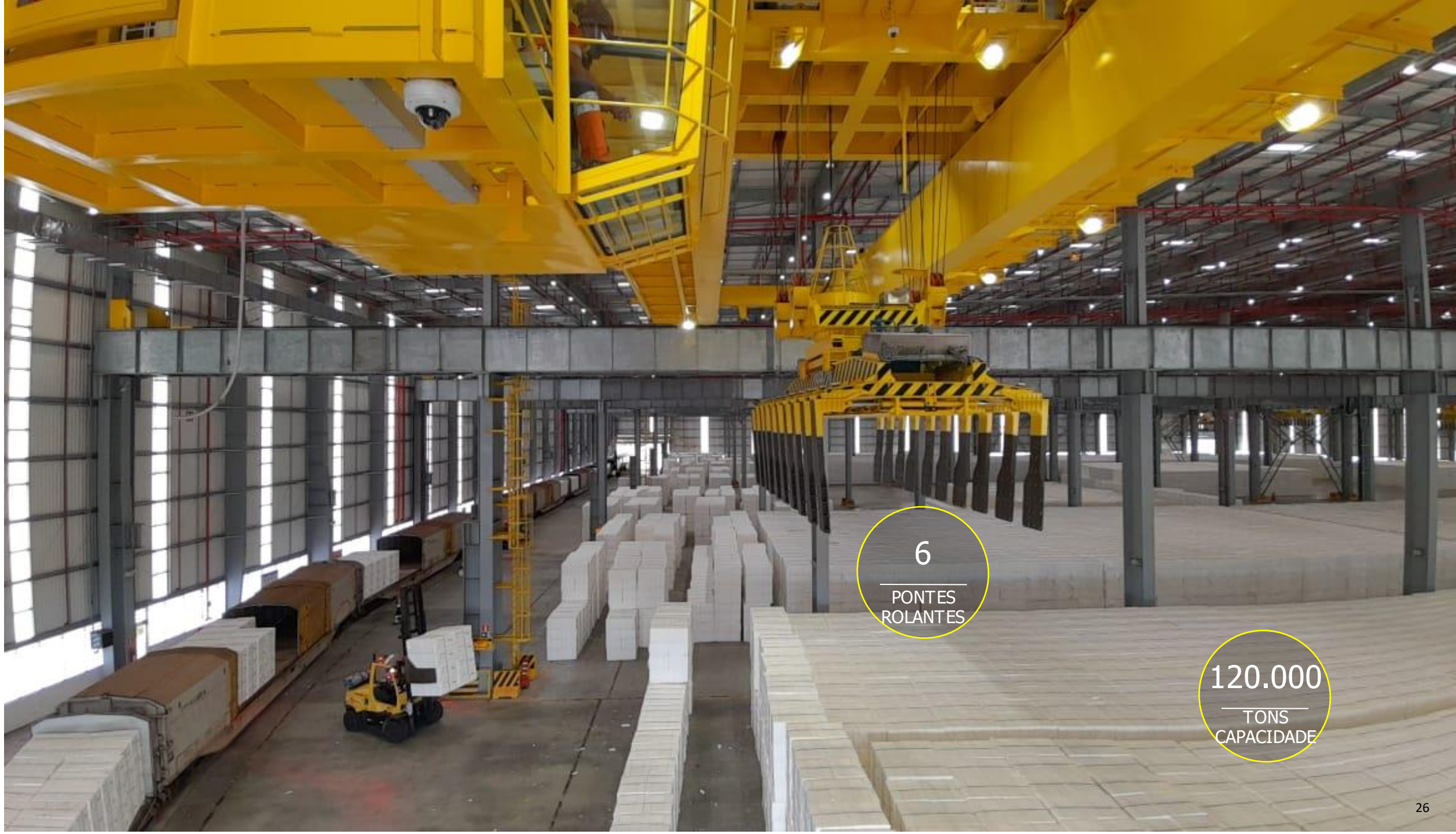
METROS
PONTE

4.200

PÉRA
FERROVIÁRIA

35.000

M2
ARMAZÉM



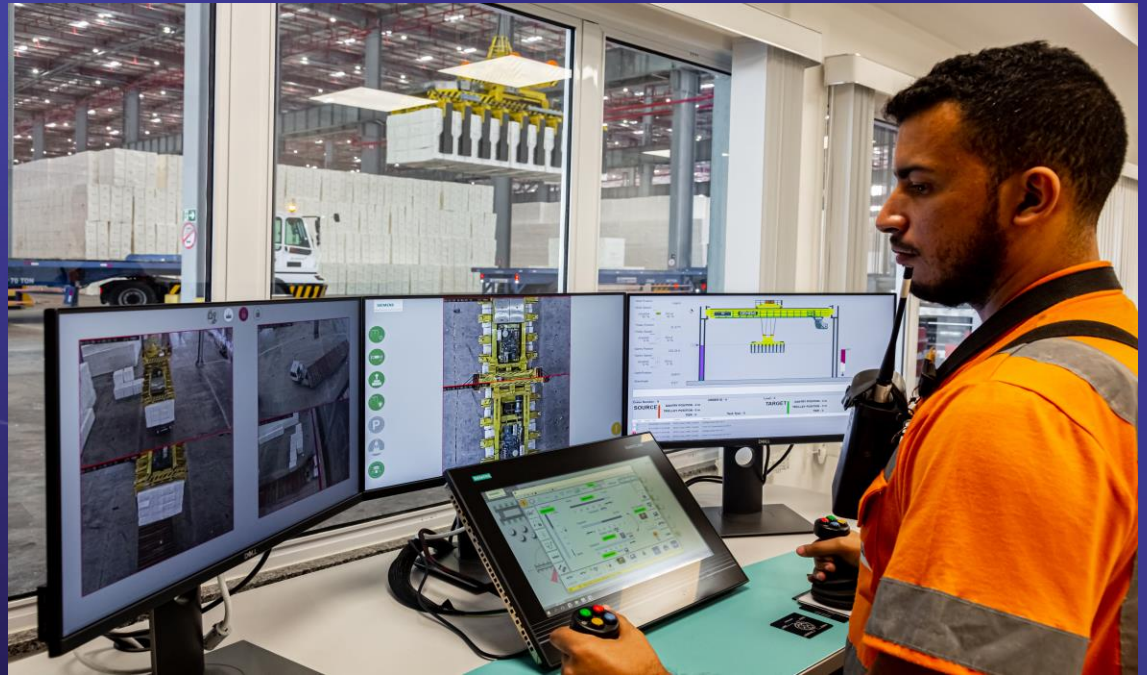
6
PONTES
ROLANTES

120.000
TONS
CAPACIDADE

INOVAÇÃO E EFICIÊNCIA OPERACIONAL



- Modelo de operação 100% por meio de recepção ferroviária;
- Pontes rolantes automatizadas com operadores atuando de forma remota por meio de joystick;
- Alto padrão nos protocolos e procedimentos de Saúde, Segurança e Meio Ambiente;
- DPWS se torna referência na operação de celulose no país;



PROJETO ATERRO ZERO

2022



Projeto Aterro ZERO

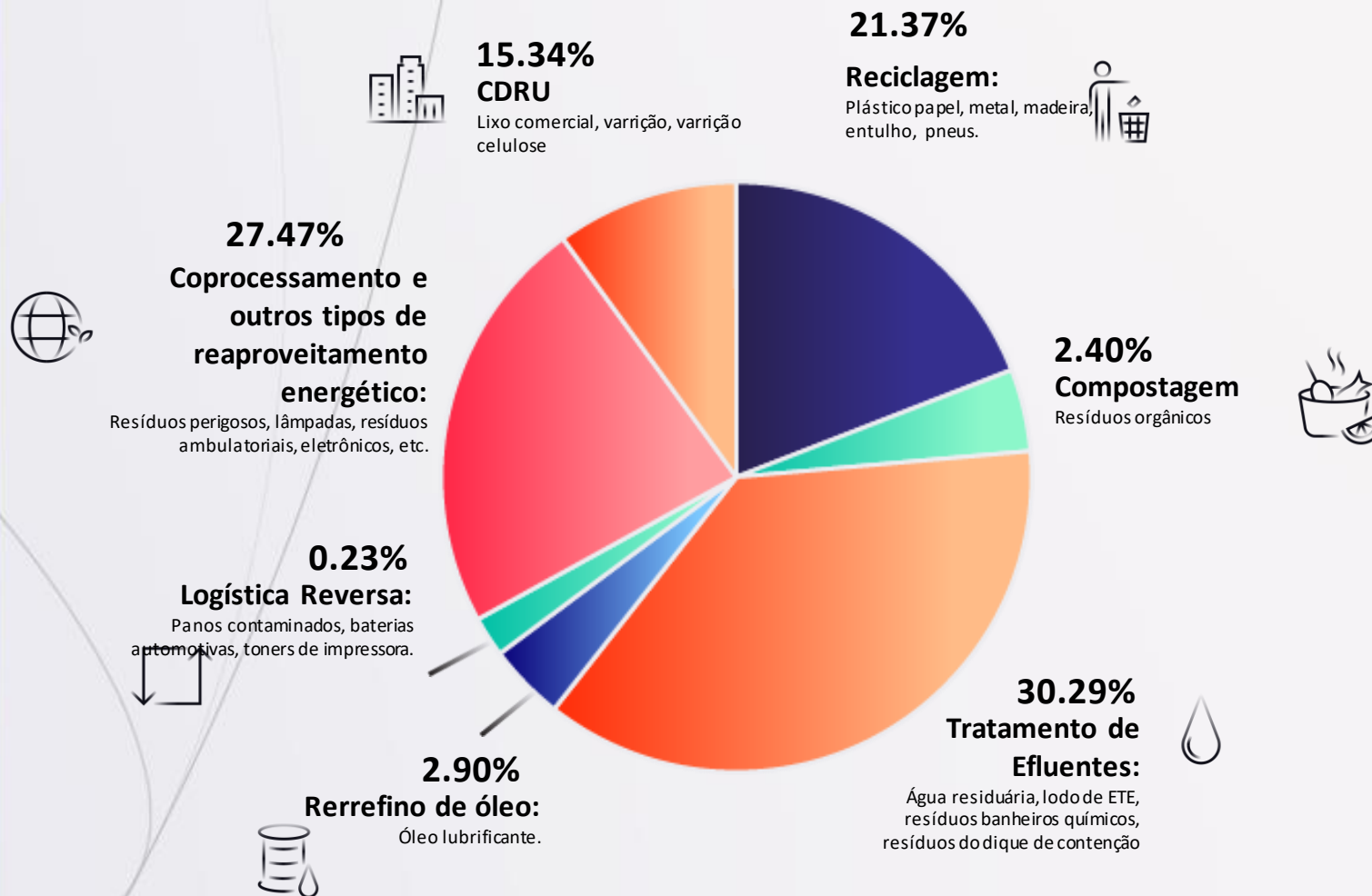
EM FEVEREIRO DE 2022, A DP WORLD SE TORNOU O PRIMEIRO TERMINAL PORTUÁRIO DO BRASIL 100% ATERRO ZERO!



Processo de trituração dos resíduos não recicláveis

PORCENTAGEM MÉDIA DE RESÍDUOS DESTINADOS POR TIPO DE TRATAMENTO:

FEVEREIRO- ABRIL 2022 (PRIMEIRO TRIMESTRE)



Obrigado!

Alcino Therezo
Diretor de Pessoas e Sustentabilidade
DP World
alcino.therezo@dpworld.com



DP WORLD